

## **Rekonstrukce budovy Ředitelství - OKB**

Kontaktní osoba:: Jaroslav Pištora  
Firma::  
Tel::  
e-mail:: [jaroslav.pištora@seznam.cz](mailto:jaroslav.pištora@seznam.cz)

Datum: 14.06.2022  
Zpracovatel: Luboš Navrátil

SINCLAIR Global Group s.r.o.  
Purkyňova 45  
612 00 Brno  
www.sinclair.cz

Zpracovatel Luboš Navrátil  
Telefon +420 725 386 751  
Fax + 420 541 590 195  
e-mail navratil@sinclair.cz

## Obsah

### Rekonstrukce budovy Ředitelství - OKB

Titulní strana projektu	1
Obsah	2
Kusovník svítidel	4
<b>121 laboratoř</b>	
<b>Světelné scény</b>	
<b>Světelná scéna 1</b>	
Světelně technické výsledky	6
<b>Plochy místnosti</b>	
<b>Uživatelská úroveň</b>	
Stupně šedi (E)	7
<b>Světelná scéna NO</b>	
Světelně technické výsledky	8
<b>Plochy místnosti</b>	
<b>Protipaniková plocha 1</b>	
Stupně šedi (E, kolmo)	9
<b>122 denní místnost</b>	
Světelně technické výsledky	10
<b>Plochy místnosti</b>	
<b>Uživatelská úroveň</b>	
Stupně šedi (E)	11
<b>123 laboratoř - chodba</b>	
<b>Světelné scény</b>	
<b>Světelná scéna 1</b>	
Světelně technické výsledky	12
<b>Plochy místnosti</b>	
<b>Podlaha</b>	
Stupně šedi (E)	13
<b>Světelná scéna NO</b>	
Světelně technické výsledky	14
<b>Plochy místnosti</b>	
<b>Podlaha</b>	
Stupně šedi (E)	15
<b>124 lab. šatny ženy</b>	
Světelně technické výsledky	16
<b>Plochy místnosti</b>	
<b>Uživatelská úroveň</b>	
Stupně šedi (E)	17
<b>125 lab. šatny muži</b>	
Světelně technické výsledky	18
<b>Plochy místnosti</b>	
<b>Uživatelská úroveň</b>	
Stupně šedi (E)	19
<b>126 lab. předsíň sprcha ženy</b>	
Světelně technické výsledky	20
<b>Plochy místnosti</b>	
<b>Uživatelská úroveň</b>	
Stupně šedi (E)	21
<b>127 lab. WC ženy</b>	
Světelně technické výsledky	22
<b>Plochy místnosti</b>	
<b>Uživatelská úroveň</b>	
Stupně šedi (E)	23
<b>128 lab. úklid</b>	

SINCLAIR Global Group s.r.o.  
Purkyňova 45  
612 00 Brno  
www.sinclair.cz

Zpracovatel Luboš Navrátil  
Telefon +420 725 386 751  
Fax + 420 541 590 195  
e-mail navratil@sinclair.cz

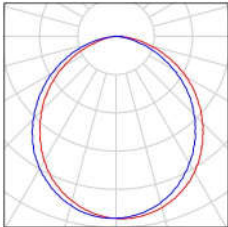
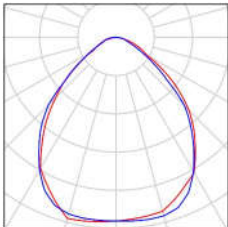
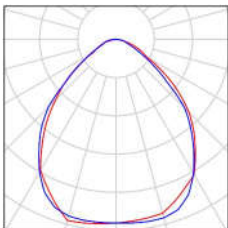
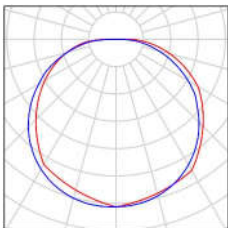
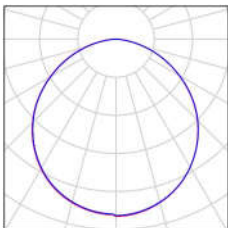
## Obsah

Světelně technické výsledky	24
<b>Plochy místnosti</b>	
<b>Uživatelská úroveň</b>	
Stupně šedi (E)	25
<b>129 lab. předsíň sprcha muži</b>	
Světelně technické výsledky	26
<b>Plochy místnosti</b>	
<b>Uživatelská úroveň</b>	
Stupně šedi (E)	27
<b>130 lab. WC muži</b>	
Světelně technické výsledky	28
<b>Plochy místnosti</b>	
<b>Uživatelská úroveň</b>	
Stupně šedi (E)	29
<b>131 příjem</b>	
<b>Světelné scény</b>	
<b>Světelná scéna 1</b>	
Světelně technické výsledky	30
<b>Plochy místnosti</b>	
<b>Uživatelská úroveň</b>	
Stupně šedi (E)	31
<b>Světelná scéna NO</b>	
Světelně technické výsledky	32
<b>Plochy místnosti</b>	
<b>Podlaha</b>	
Stupně šedi (E)	33
<b>120 kancelář</b>	
Světelně technické výsledky	34
<b>Plochy místnosti</b>	
<b>Uživatelská úroveň</b>	
Stupně šedi (E)	35

SINCLAIR Global Group s.r.o.  
Purkyňova 45  
612 00 Brno  
www.sinclair.cz

Zpracovatel Luboš Navrátil  
Telefon +420 725 386 751  
Fax + 420 541 590 195  
e-mail navratil@sinclair.cz

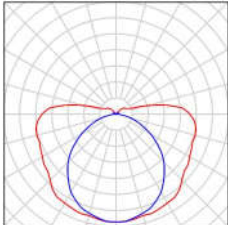
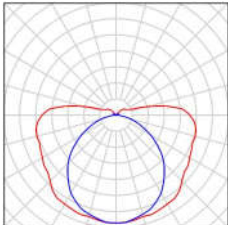
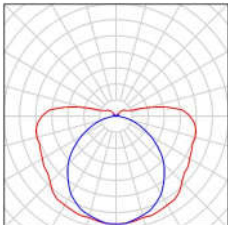
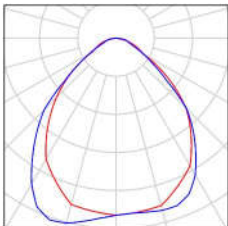
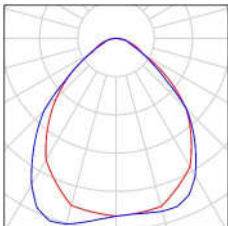
## Rekonstrukce budovy Ředitelství - OKB / Kusovník svítidel

2 ks	<p>Sinclair Corporation Ltd. DLTJ 18CCT 3000K C. výrobku: Světelný tok (Svítidlo): 1672 lm Světelný tok (Zdroje): 1672 lm Výkon svítidla: 16.5 W Klasifikace svítidel dle CIE: 100 Kód CIE Flux Code: 50 82 97 100 100 Osazení: 1 x Definováno uživatelem (Opravný faktor 1.000).</p>	Obrázek svítidla najdete v našem katalogu svítidel.	
6 ks	<p>Sinclair Corporation Ltd. PL 595936NWC-CCT UGR19 3000K C. výrobku: Světelný tok (Svítidlo): 3566 lm Světelný tok (Zdroje): 3564 lm Výkon svítidla: 36.0 W Klasifikace svítidel dle CIE: 100 Kód CIE Flux Code: 63 90 98 100 100 Osazení: 1 x Definováno uživatelem (Opravný faktor 1.000).</p>	Obrázek svítidla najdete v našem katalogu svítidel.	
2 ks	<p>Sinclair Corporation Ltd. PL 595936NWC-CCT UGR19 NO 3000K C. výrobku: Světelný tok (Svítidlo): 3566 lm Světelný tok (Zdroje): 3564 lm Výkon svítidla: 36.0 W Nouzové osvětlení: 3566 lm, 36.0 W Klasifikace svítidel dle CIE: 100 Kód CIE Flux Code: 63 90 98 100 100 Osazení: 1 x Definováno uživatelem (Opravný faktor 1.000).</p>	Obrázek svítidla najdete v našem katalogu svítidel.	
4 ks	<p>Sinclair Corporation Ltd. RDTJ 18CCT 3000K C. výrobku: Světelný tok (Svítidlo): 1694 lm Světelný tok (Zdroje): 1688 lm Výkon svítidla: 16.9 W Klasifikace svítidel dle CIE: 100 Kód CIE Flux Code: 42 72 91 100 100 Osazení: 1 x Definováno uživatelem (Opravný faktor 1.000).</p>	Obrázek svítidla najdete v našem katalogu svítidel.	
5 ks	<p>Sinclair Corporation Ltd. DLTJ 24CCT 3000K 1 C. výrobku: DLTJ 24CCT 3000K Světelný tok (Svítidlo): 2760 lm Světelný tok (Zdroje): 2758 lm Výkon svítidla: 23.4 W Klasifikace svítidel dle CIE: 100 Kód CIE Flux Code: 49 81 97 100 100 Osazení: 1 x Definováno uživatelem (Opravný faktor 1.000).</p>	Obrázek svítidla najdete v našem katalogu svítidel.	

SINCLAIR Global Group s.r.o.  
Purkyňova 45  
612 00 Brno  
www.sinclair.cz

Zpracovatel Luboš Navrátil  
Telefon +420 725 386 751  
Fax + 420 541 590 195  
e-mail navratil@sinclair.cz

## Rekonstrukce budovy Ředitelství - OKB / Kusovník svítidel

2 ks	<p>Sinclair Corporation Ltd. MIRR NO IP65 - MIRR NO IP65 C. výrobku: - Světelný tok (Svítidlo): 0 lm Světelný tok (Zdroje): 0 lm Výkon svítidla: 0.0 W Nouzové osvětlení: 69 lm, 6.0 W Klasifikace svítidel dle CIE: 86 Kód CIE Flux Code: 36 63 83 86 77 Osazení: 1 x Definováno uživatelem (Opravný faktor 1.000).</p>	Obrázek svítidla najdete v našem katalogu svítidel.	
1 ks	<p>Sinclair Corporation Ltd. MIRR NO IP65 - MIRR NO IP65 C. výrobku: - Světelný tok (Svítidlo): 69 lm Světelný tok (Zdroje): 90 lm Výkon svítidla: 6.0 W Nouzové osvětlení: 69 lm, 6.0 W Klasifikace svítidel dle CIE: 86 Kód CIE Flux Code: 36 63 83 86 77 Osazení: 1 x Definováno uživatelem (Opravný faktor 1.000).</p>	Obrázek svítidla najdete v našem katalogu svítidel.	
2 ks	<p>Sinclair Corporation Ltd. MIRR NO IP65 - MIRR NO IP65 C. výrobku: - Světelný tok (Svítidlo): 69 lm Světelný tok (Zdroje): 90 lm Výkon svítidla: 6.0 W Klasifikace svítidel dle CIE: 86 Kód CIE Flux Code: 36 63 83 86 77 Osazení: 1 x Definováno uživatelem (Opravný faktor 1.000).</p>	Obrázek svítidla najdete v našem katalogu svítidel.	
21 ks	<p>Sinclair Global Group s.r.o. PL 595936NWC microprisma Ra min 90 UGR min 19 C. výrobku: Světelný tok (Svítidlo): 3342 lm Světelný tok (Zdroje): 3337 lm Výkon svítidla: 34.5 W Klasifikace svítidel dle CIE: 100 Kód CIE Flux Code: 62 89 98 100 100 Osazení: 1 x Definováno uživatelem (Opravný faktor 1.000).</p>	Obrázek svítidla najdete v našem katalogu svítidel.	
4 ks	<p>Sinclair Global Group s.r.o. PL 595936NWC NO microprisma Ra min 90 UGR min 19 C. výrobku: Světelný tok (Svítidlo): 3342 lm Světelný tok (Zdroje): 3337 lm Výkon svítidla: 34.5 W Nouzové osvětlení: 3342 lm, 34.5 W Klasifikace svítidel dle CIE: 100 Kód CIE Flux Code: 62 89 98 100 100 Osazení: 1 x Definováno uživatelem (Opravný faktor 1.000).</p>	Obrázek svítidla najdete v našem katalogu svítidel.	



SINCLAIR Global Group s.r.o.  
Purkyňova 45  
612 00 Brno  
www.sinclair.cz

Zpracovatel Luboš Navrátil  
Telefon +420 725 386 751  
Fax + 420 541 590 195  
e-mail navratil@sinclair.cz

## 121 laboratoř / Světelná scéna 1 / Světelně technické výsledky

Celkový světelný tok: 63489 lm  
Celkový výkon: 655.5 W  
Činitel údržby: 0.80  
Okrajová zóna: 0.000 m

Plocha	Průměrné intenzity osvětlení [lx]			Stupeň odrazu [%]	Průměrný jas [cd/m²]
	přímé	nepřímé	celkový		
Uživatelská úroveň	502	119	621	/	/
Podlaha	429	121	551	20	35
Strop	0.00	131	131	70	29
Stěna 1	191	116	307	50	49
Stěna 2	197	119	316	50	50
Stěna 3	197	126	324	50	51
Stěna 4	180	121	301	50	48
Stěna 5	179	115	294	50	47
Stěna 6	168	116	283	50	45

Rovnoměrnosti na pracovní rovině

$E_{\min} / E_{\max}$ : 0.614 (1:2)

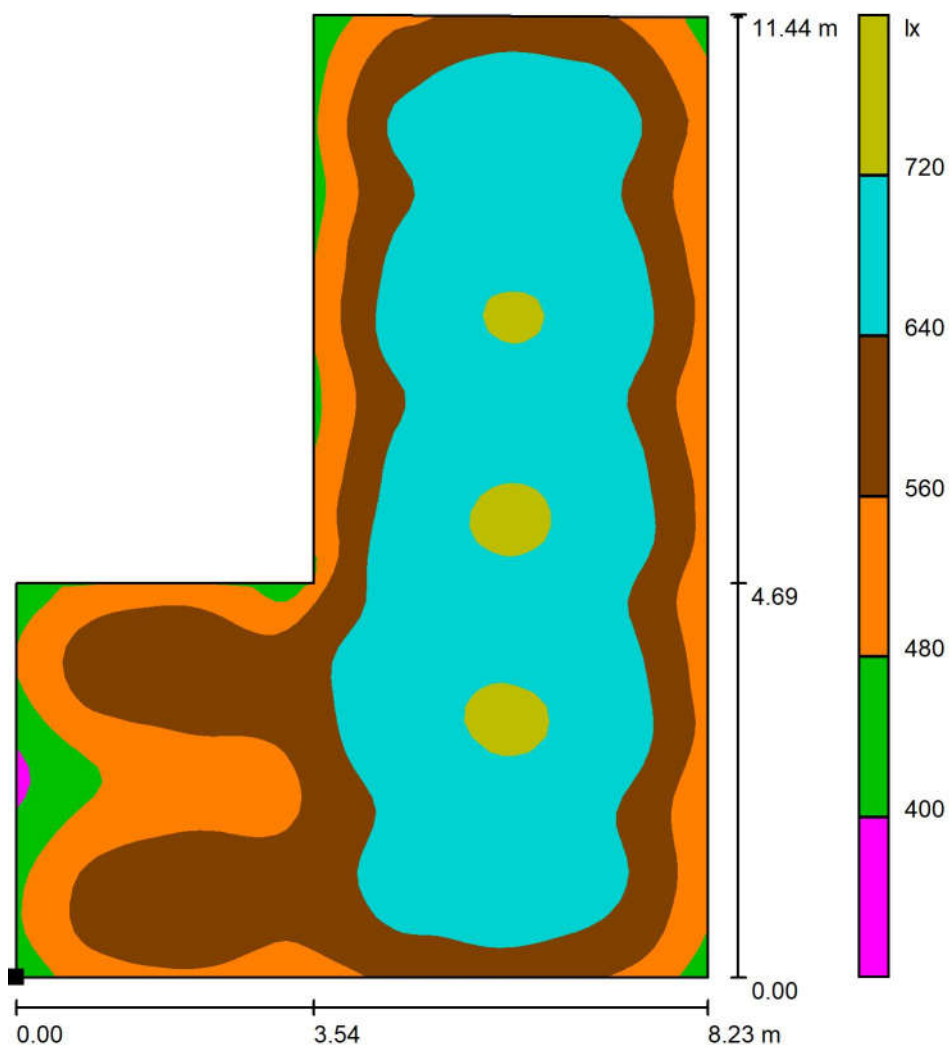
$E_{\min} / E_{\max}$ : 0.519 (1:2)

Specifický příkon:  $9.34 \text{ W/m}^2 = 1.50 \text{ W/m}^2/100 \text{ lx}$  (Základní plocha:  $70.20 \text{ m}^2$ )

SINCLAIR Global Group s.r.o.  
Purkyňova 45  
612 00 Brno  
www.sinclair.cz

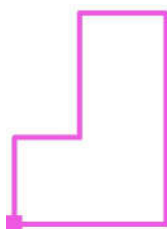
Zpracovatel Luboš Navrátil  
Telefon +420 725 386 751  
Fax + 420 541 590 195  
e-mail navratil@sinclair.cz

## 121 laboratoř / Světelná scéna 1 / Uživatelská úroveň / Stupně šedi (E)



Měřítko 1 : 90

Poloha plochy v místnosti:  
Označený bod:  
(13.870 m, 2.079 m, 0.850 m)



Rastr: 64 x 64 Body

$E_m$  [lx]  
621

$E_{min}$  [lx]  
381

$E_{max}$  [lx]  
734

$E_{min} / E_m$   
0.614

$E_{min} / E_{max}$   
0.519



SINCLAIR Global Group s.r.o.  
Purkyňova 45  
612 00 Brno  
www.sinclair.cz

Zpracovatel Luboš Navrátil  
Telefon +420 725 386 751  
Fax + 420 541 590 195  
e-mail navratil@sinclair.cz

## 121 laboratoř / Světelná scéna NO / Světelné technické výsledky

Celkový světelný tok: 571 lm  
Celkový výkon: 109.5 W  
Činitel údržby: 0.80  
Okrajová zóna: 0.000 m

Plocha	Průměrné intenzity osvětlení [lx]			Stupeň odrazu [%]	Průměrný jas [cd/m²]
	přímé	nepřímé	celkový		
Uživatelská úroveň	4.94	0.00	4.94	/	/
Podlaha	4.30	0.00	4.30	20	0.27
Strop	0.06	0.00	0.06	70	0.01
Stěna 1	0.68	0.00	0.68	50	0.11
Stěna 2	0.97	0.00	0.97	50	0.15
Stěna 3	0.46	0.00	0.46	50	0.07
Stěna 4	0.80	0.00	0.80	50	0.13
Stěna 5	6.48	0.00	6.48	50	1.03
Stěna 6	1.23	0.00	1.23	50	0.20

Rovnoměrnosti na pracovní rovině  
 $E_{\min} / E_{\max}$ : 0.048 (1:21)  
 $E_{\min} / E_{\max}$ : 0.013 (1:79)

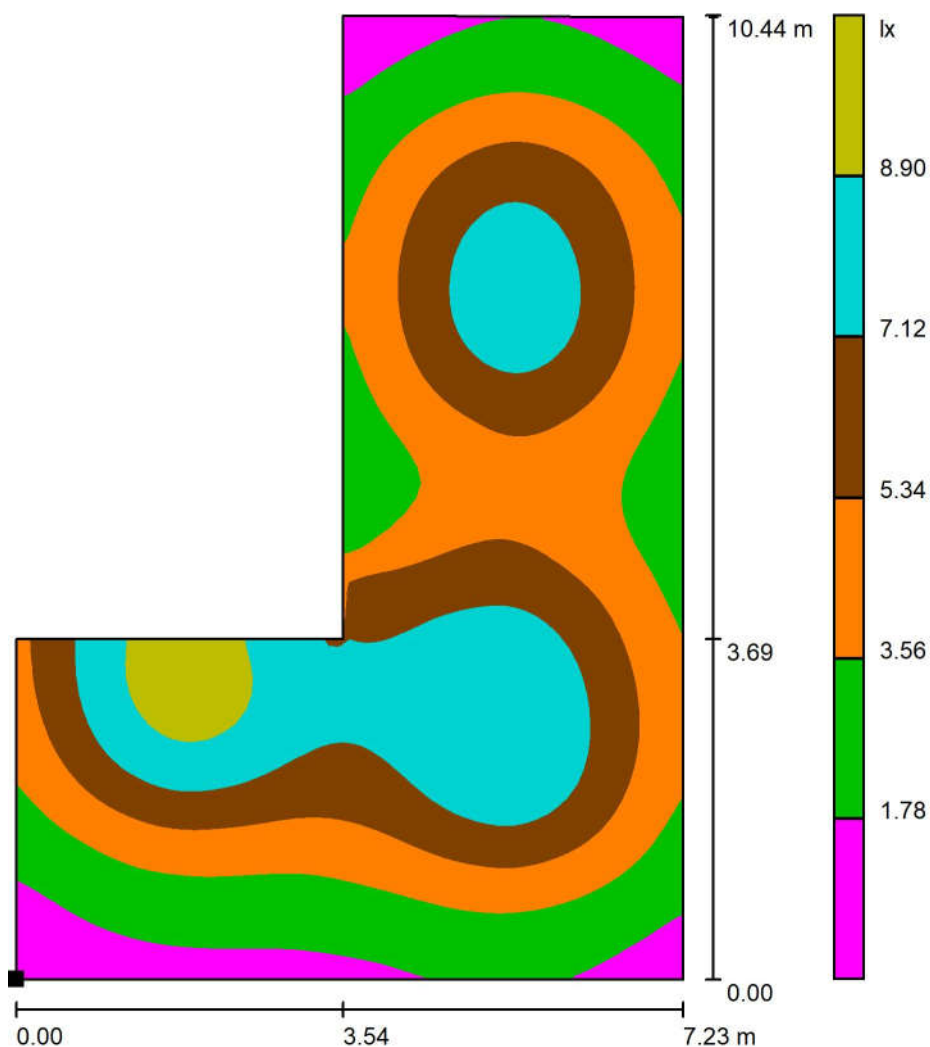
Scéna s nouzovým osvětlením (EN 1838):  
 Vypočítává se pouze přímé světlo. Podíl odráženého světla se nebere v úvahu.

Specifický příkon:  $1.56 \text{ W/m}^2 = 31.61 \text{ W/m}^2/100 \text{ lx}$  (Základní plocha:  $70.20 \text{ m}^2$ )

SINCLAIR Global Group s.r.o.  
Purkyňova 45  
612 00 Brno  
www.sinclair.cz

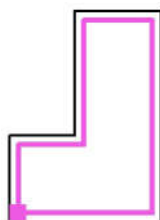
Zpracovatel Luboš Navrátil  
Telefon +420 725 386 751  
Fax + 420 541 590 195  
e-mail navratil@sinclair.cz

## 121 laboratoř / Světelná scéna NO / Protipaniková plocha 1 / Stupně šedi (E, kolmo)



Měřítko 1 : 82

Poloha plochy v místnosti:  
Označený bod:  
(14.370 m, 2.579 m, 0.000 m)



Rastr: 64 x 64 Body

$E_m$  [lx]  
5.01

$E_{min}$  [lx]  
0.79

$E_{max}$  [lx]  
9.71

$E_{min} / E_m$   
0.158

$E_{min} / E_{max}$   
0.081

SINCLAIR Global Group s.r.o.  
Purkyňova 45  
612 00 Brno  
www.sinclair.cz

Zpracovatel Luboš Navrátil  
Telefon +420 725 386 751  
Fax + 420 541 590 195  
e-mail navratil@sinclair.cz

## 122 denní místnost / Světelně technické výsledky

Celkový světelný tok: 7131 lm  
Celkový výkon: 72.0 W  
Činitel údržby: 0.80  
Okrajová zóna: 0.000 m

Plocha	Průměrné intenzity osvětlení [lx]			Stupeň odrazu [%]	Průměrný jas [cd/m²]
	přímé	nepřímé	celkový		
Uživatelská úroveň	260	60	320	/	/
Podlaha	183	63	246	20	16
Strop	0.00	59	59	70	13
Stěna 1	72	58	129	50	21
Stěna 2	88	57	145	50	23
Stěna 3	78	57	135	50	21
Stěna 4	79	56	135	50	21

Rovnoměrnosti na pracovní rovině

$E_{\min} / E_m$ : 0.495 (1:2)

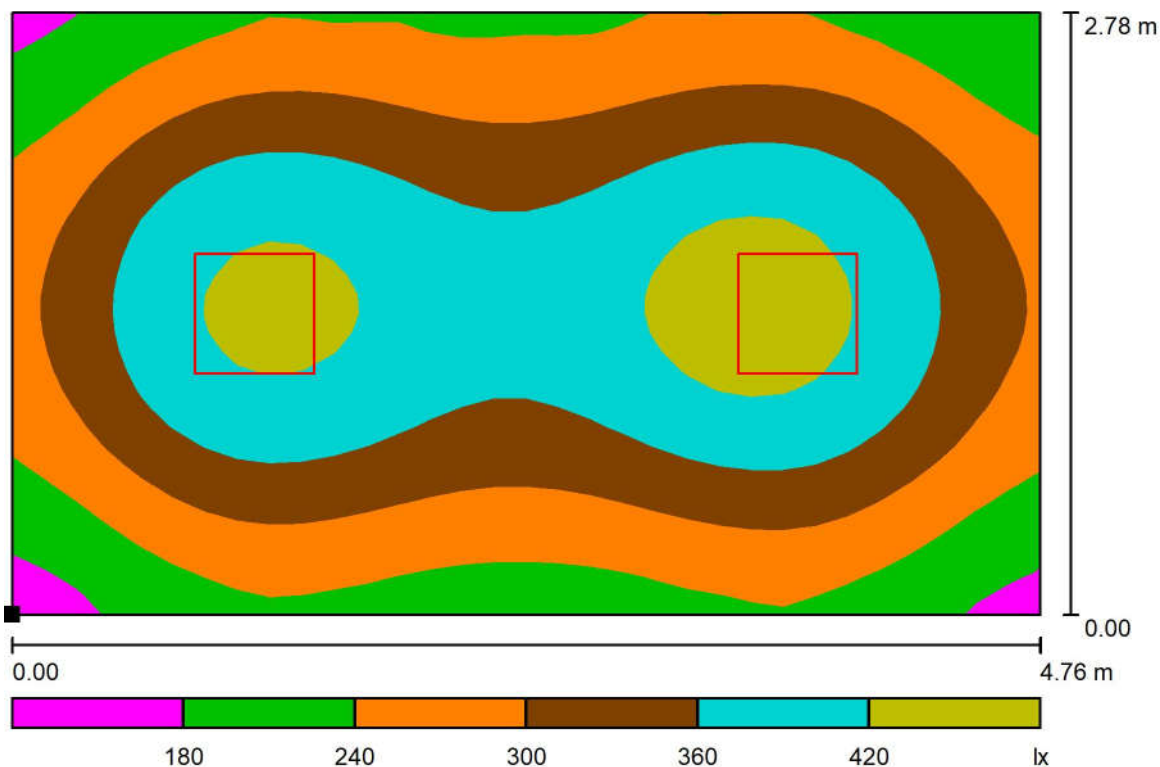
$E_{\min} / E_{\max}$ : 0.353 (1:3)

Specifický příkon:  $5.44 \text{ W/m}^2 = 1.70 \text{ W/m}^2/100 \text{ lx}$  (Základní plocha:  $13.24 \text{ m}^2$ )

SINCLAIR Global Group s.r.o.  
Purkyňova 45  
612 00 Brno  
www.sinclair.cz

Zpracovatel Luboš Navrátil  
Telefon +420 725 386 751  
Fax + 420 541 590 195  
e-mail navratil@sinclair.cz

## 122 denní místnost / Uživatelská úroveň / Stupně šedi (E)



Měřítko 1 : 35

Poloha plochy v místnosti:  
Označený bod:  
(17.380 m, 13.519 m, 0.850 m)



Rastr: 32 x 32 Body

$E_m$  [lx]  
320

$E_{min}$  [lx]  
159

$E_{max}$  [lx]  
450

$E_{min} / E_m$   
0.495

$E_{min} / E_{max}$   
0.353

SINCLAIR Global Group s.r.o.  
Purkyňova 45  
612 00 Brno  
www.sinclair.cz

Zpracovatel Luboš Navrátil  
Telefon +420 725 386 751  
Fax + 420 541 590 195  
e-mail navratil@sinclair.cz

## 123 laboratoř - chodba / Světelná scéna 1 / Světelné technické výsledky

Celkový světelný tok: 7201 lm  
Celkový výkon: 78.0 W  
Činitel údržby: 0.80  
Okrajová zóna: 0.000 m

Plocha	Průměrné intenzity osvětlení [lx]			Stupeň odrazu [%]	Průměrný jas [cd/m²]
	přímé	nepřímé	celkový		
Uživatelská úroveň	211	68	280	/	/
Podlaha	141	58	198	20	13
Strop	0.49	70	70	70	16
Stěna 1	89	63	152	50	24
Stěna 2	19	43	62	50	9.81
Stěna 3	35	45	80	50	13
Stěna 4	11	46	57	50	9.10
Stěna 5	75	65	140	50	22
Stěna 6	107	60	167	50	27
Stěna 7	46	52	97	50	15
Stěna 8	73	66	139	50	22
Stěna 9	133	68	200	50	32
Stěna 10	12	53	65	50	10
Stěna 11	92	75	166	50	26
Stěna 12	50	63	112	50	18
Stěna 13	125	69	194	50	31

Rovnoměrnosti na pracovní rovině

$E_{\min} / E_{\max}$ : 0.194 (1:5)

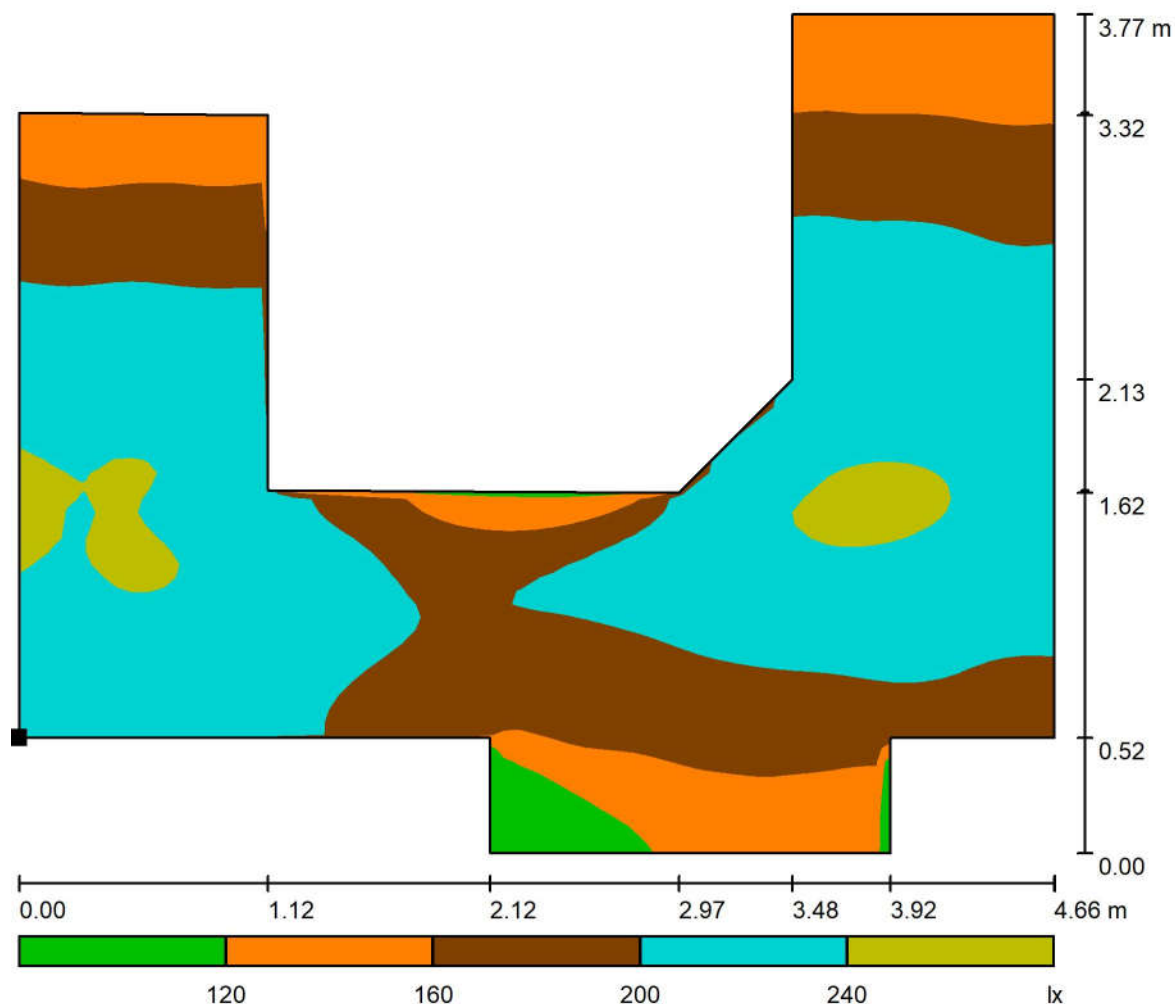
$E_{\min} / E_{\max}$ : 0.121 (1:8)

Specifický příkon:  $7.33 \text{ W/m}^2 = 2.62 \text{ W/m}^2/100 \text{ lx}$  (Základní plocha:  $10.64 \text{ m}^2$ )

SINCLAIR Global Group s.r.o.  
Purkyňova 45  
612 00 Brno  
www.sinclair.cz

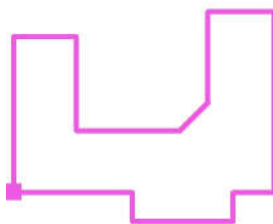
Zpracovatel Luboš Navrátil  
Telefon +420 725 386 751  
Fax + 420 541 590 195  
e-mail navratil@sinclair.cz

## 123 laboratoř - chodba / Světelná scéna 1 / Podlaha / Stupně šedi (E)



Měřítko 1 : 34

Poloha plochy v místnosti:  
Označený bod:  
(12.600 m, 11.589 m, 0.000 m)



Rastr: 64 x 64 Body

$E_m$  [lx]  
198

$E_{min}$  [lx]  
89

$E_{max}$  [lx]  
247

$E_{min} / E_m$   
0.450

$E_{min} / E_{max}$   
0.362

SINCLAIR Global Group s.r.o.  
Purkyňova 45  
612 00 Brno  
www.sinclair.cz

Zpracovatel Luboš Navrátil  
Telefon +420 725 386 751  
Fax + 420 541 590 195  
e-mail navratil@sinclair.cz

## 123 laboratoř - chodba / Světelná scéna NO / Světelné technické výsledky

Celkový světelný tok: 360 lm  
Celkový výkon: 78.0 W  
Činitel údržby: 0.80  
Okrajová zóna: 0.000 m

Plocha	Průměrné intenzity osvětlení [lx]			Stupeň odrazu [%]	Průměrný jas [cd/m²]
	přímé	nepřímé	celkový		
Uživatelská úroveň	11	0.00	11	/	/
Podlaha	7.04	0.00	7.04	20	0.45
Strop	0.02	0.00	0.02	70	0.01
Stěna 1	4.44	0.00	4.44	50	0.71
Stěna 2	0.94	0.00	0.94	50	0.15
Stěna 3	1.77	0.00	1.77	50	0.28
Stěna 4	0.56	0.00	0.56	50	0.09
Stěna 5	3.76	0.00	3.76	50	0.60
Stěna 6	5.33	0.00	5.33	50	0.85
Stěna 7	2.28	0.00	2.28	50	0.36
Stěna 8	3.66	0.00	3.66	50	0.58
Stěna 9	6.63	0.00	6.63	50	1.05
Stěna 10	0.61	0.00	0.61	50	0.10
Stěna 11	4.59	0.00	4.59	50	0.73
Stěna 12	2.48	0.00	2.48	50	0.39
Stěna 13	6.25	0.00	6.25	50	0.99

Rovnoměrnosti na pracovní rovině  
 $E_{\min} / E_m$ : 0.123 (1:8)  
 $E_{\min} / E_{\max}$ : 0.073 (1:14)

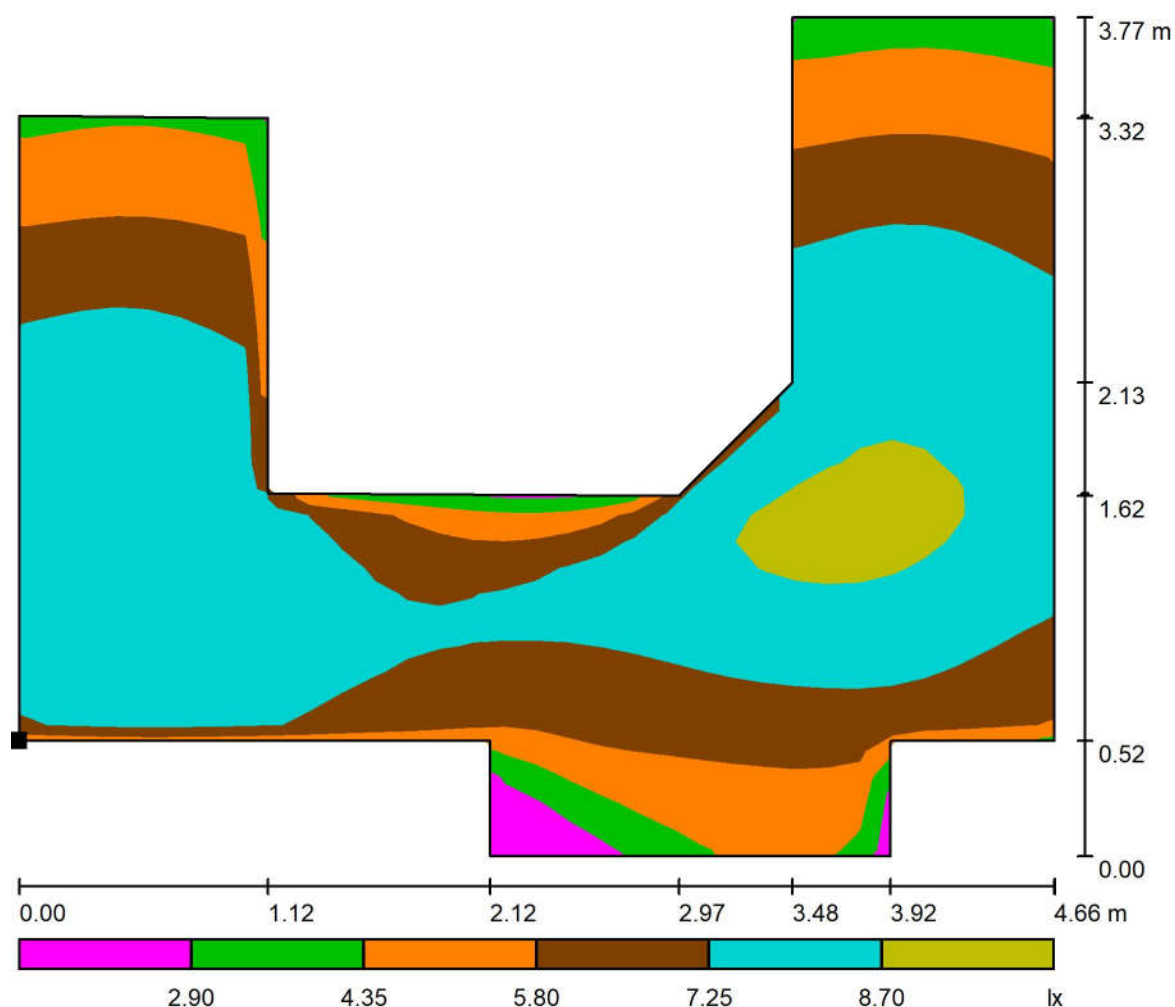
Scéna s nouzovým osvětlením (EN 1838):  
Vypočítává se pouze přímé světlo. Podíl odraženého světla se nebere v úvahu.

Specifický příkon:  $7.33 \text{ W/m}^2 = 69.40 \text{ W/m}^2/100 \text{ lx}$  (Základní plocha:  $10.64 \text{ m}^2$ )

SINCLAIR Global Group s.r.o.  
Purkyňova 45  
612 00 Brno  
www.sinclair.cz

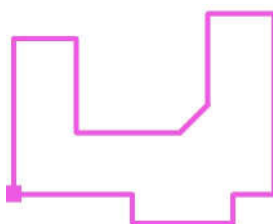
Zpracovatel Luboš Navrátil  
Telefon +420 725 386 751  
Fax + 420 541 590 195  
e-mail navratil@sinclair.cz

## 123 laboratoř - chodba / Světelná scéna NO / Podlaha / Stupně šedi (E)



Měřítko 1 : 34

Poloha plochy v místnosti:  
Označený bod:  
(12.600 m, 11.589 m, 0.000 m)



Rastr: 32 x 32 Body

$E_m$  [lx]  
7.04

$E_{min}$  [lx]  
1.96

$E_{max}$  [lx]  
9.23

$E_{min} / E_m$   
0.279

$E_{min} / E_{max}$   
0.212



SINCLAIR Global Group s.r.o.  
Purkyňova 45  
612 00 Brno  
www.sinclair.cz

Zpracovatel Luboš Navrátil  
Telefon +420 725 386 751  
Fax + 420 541 590 195  
e-mail navratil@sinclair.cz

## 124 lab. šatny ženy / Světelně technické výsledky

Celkový světelný tok: 5521 lm  
Celkový výkon: 46.7 W  
Činitel údržby: 0.80  
Okrajová zóna: 0.000 m

Plocha	Průměrné intenzity osvětlení [lx]			Stupeň odrazu [%]	Průměrný jas [cd/m²]
	přímé	nepřímé	celkový		
Uživatelská úroveň	234	109	343	/	/
Podlaha	144	89	233	20	15
Strop	0.00	107	107	70	24
Stěna 1	117	93	211	50	34
Stěna 2	125	91	215	50	34
Stěna 3	132	92	224	50	36
Stěna 4	127	92	219	50	35

Rovnoměrnosti na pracovní rovině

$E_{\min} / E_{\max}$ : 0.628 (1:2)

$E_{\min} / E_{\max}$ : 0.517 (1:2)

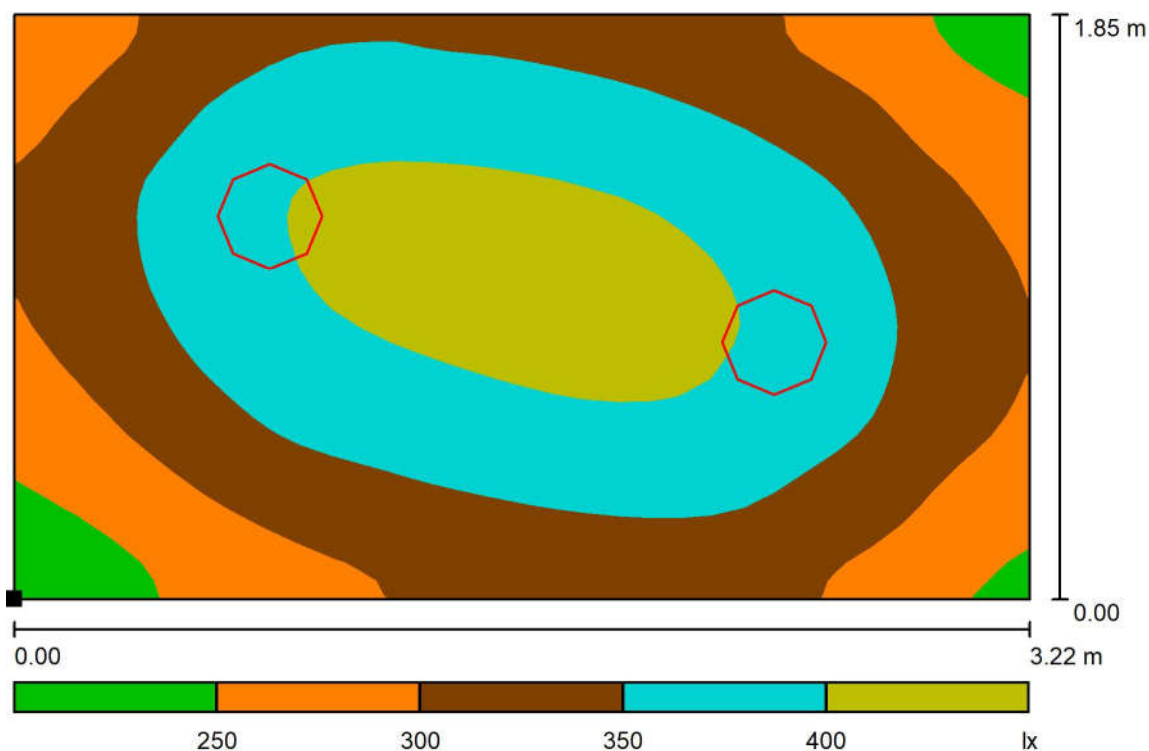
Specifický příkon:  $7.83 \text{ W/m}^2 = 2.28 \text{ W/m}^2/100 \text{ lx}$  (Základní plocha:  $5.97 \text{ m}^2$ )



SINCLAIR Global Group s.r.o.  
Purkyňova 45  
612 00 Brno  
www.sinclair.cz

Zpracovatel Luboš Navrátil  
Telefon +420 725 386 751  
Fax + 420 541 590 195  
e-mail navratil@sinclair.cz

## 124 lab. šatny ženy / Uživatelská úroveň / Stupně šedi (E)



Poloha plochy v místnosti:  
Označený bod:  
(10.489 m, 14.484 m, 0.850 m)



Měřítko 1 : 24

Rastr: 32 x 32 Body

$E_m$  [lx]  
343

$E_{min}$  [lx]  
215

$E_{max}$  [lx]  
417

$E_{min} / E_m$   
0.628

$E_{min} / E_{max}$   
0.517

SINCLAIR Global Group s.r.o.  
Purkyňova 45  
612 00 Brno  
www.sinclair.cz

Zpracovatel Luboš Navrátil  
Telefon +420 725 386 751  
Fax + 420 541 590 195  
e-mail navratil@sinclair.cz

## 125 lab. šatny muži / Světelné technické výsledky

Celkový světelný tok: 3343 lm  
Celkový výkon: 33.1 W  
Činitel údržby: 0.80  
Okrajová zóna: 0.000 m

Plocha	Průměrné intenzity osvětlení [lx]			Stupeň odrazu [%]	Průměrný jas [cd/m²]
	přímé	nepřímé	celkový		
Uživatelská úroveň	159	84	244	/	/
Podlaha	94	59	153	20	9.75
Strop	0.00	100	100	70	22
Stěna 1	109	77	186	50	30
Stěna 2	25	80	105	50	17
Stěna 3	84	73	158	50	25
Stěna 4	104	71	176	50	28
Stěna 5	91	78	169	50	27
Stěna 6	92	77	169	50	27

Rovnoměrnosti na pracovní rovině

$E_{\min} / E_{\max}$ : 0.669 (1:1)

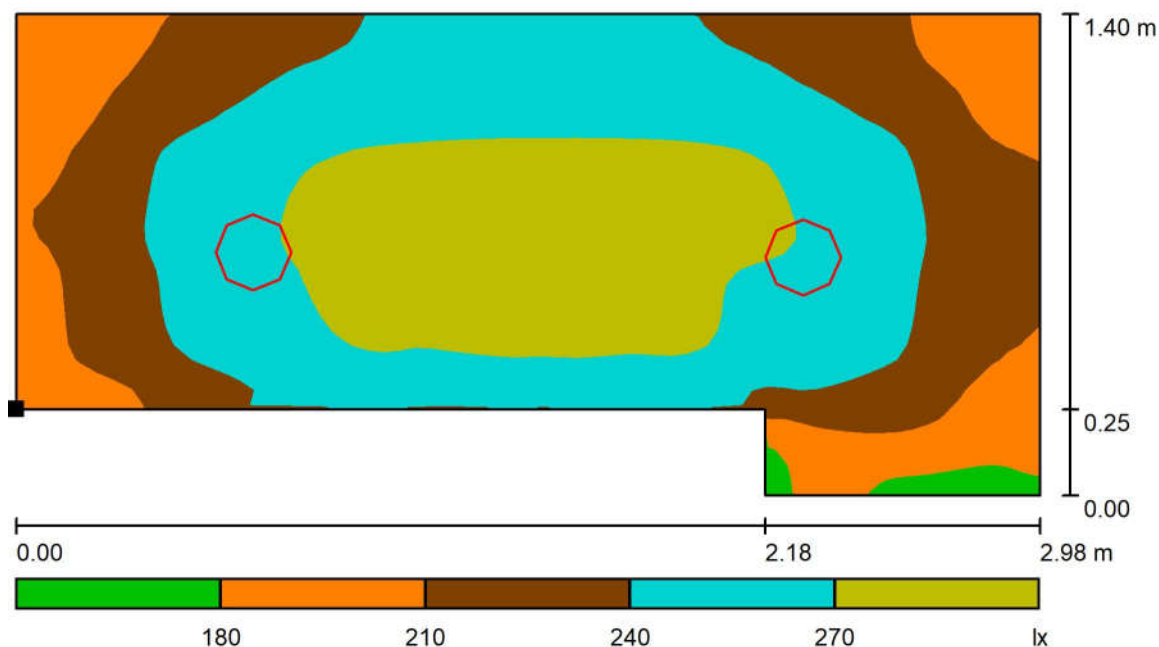
$E_{\min} / E_{\max}$ : 0.573 (1:2)

Specifický příkon:  $9.14 \text{ W/m}^2 = 3.75 \text{ W/m}^2/100 \text{ lx}$  (Základní plocha:  $3.62 \text{ m}^2$ )

SINCLAIR Global Group s.r.o.  
Purkyňova 45  
612 00 Brno  
www.sinclair.cz

Zpracovatel Luboš Navrátil  
Telefon +420 725 386 751  
Fax + 420 541 590 195  
e-mail navratil@sinclair.cz

## 125 lab. šatny muži / Uživatelská úroveň / Stupně šedi (E)



Měřítko 1 : 22

Poloha plochy v místnosti:  
Označený bod:  
(13.900 m, 15.189 m, 0.850 m)



Rastr: 64 x 32 Body

$E_m$  [lx]  
244

$E_{min}$  [lx]  
163

$E_{max}$  [lx]  
284

$E_{min} / E_m$   
0.669

$E_{min} / E_{max}$   
0.573

SINCLAIR Global Group s.r.o.  
Purkyňova 45  
612 00 Brno  
www.sinclair.cz

Zpracovatel Luboš Navrátil  
Telefon +420 725 386 751  
Fax + 420 541 590 195  
e-mail navratil@sinclair.cz

## 126 lab. předsíň sprcha ženy / Světelně technické výsledky

Celkový světelný tok: 3457 lm  
Celkový výkon: 39.8 W  
Činitel údržby: 0.80  
Okrajová zóna: 0.000 m

Plocha	Průměrné intenzity osvětlení [lx]			Stupeň odrazu [%]	Průměrný jas [cd/m²]
	přímé	nepřímé	celkový		
Uživatelská úroveň	140	88	228	/	/
Podlaha	80	58	138	20	8.79
Strop	3.78	122	125	70	28
Stěna 1	126	101	227	50	36
Stěna 2	34	62	96	50	15
Stěna 3	43	52	95	50	15
Stěna 4	108	68	176	50	28
Stěna 5	71	75	146	50	23
Stěna 6	36	76	112	50	18
Stěna 7	147	102	249	50	40
Stěna 8	145	101	246	50	39

Rovnoměrnosti na pracovní rovině

$E_{\min} / E_{\max}$ : 0.441 (1:2)

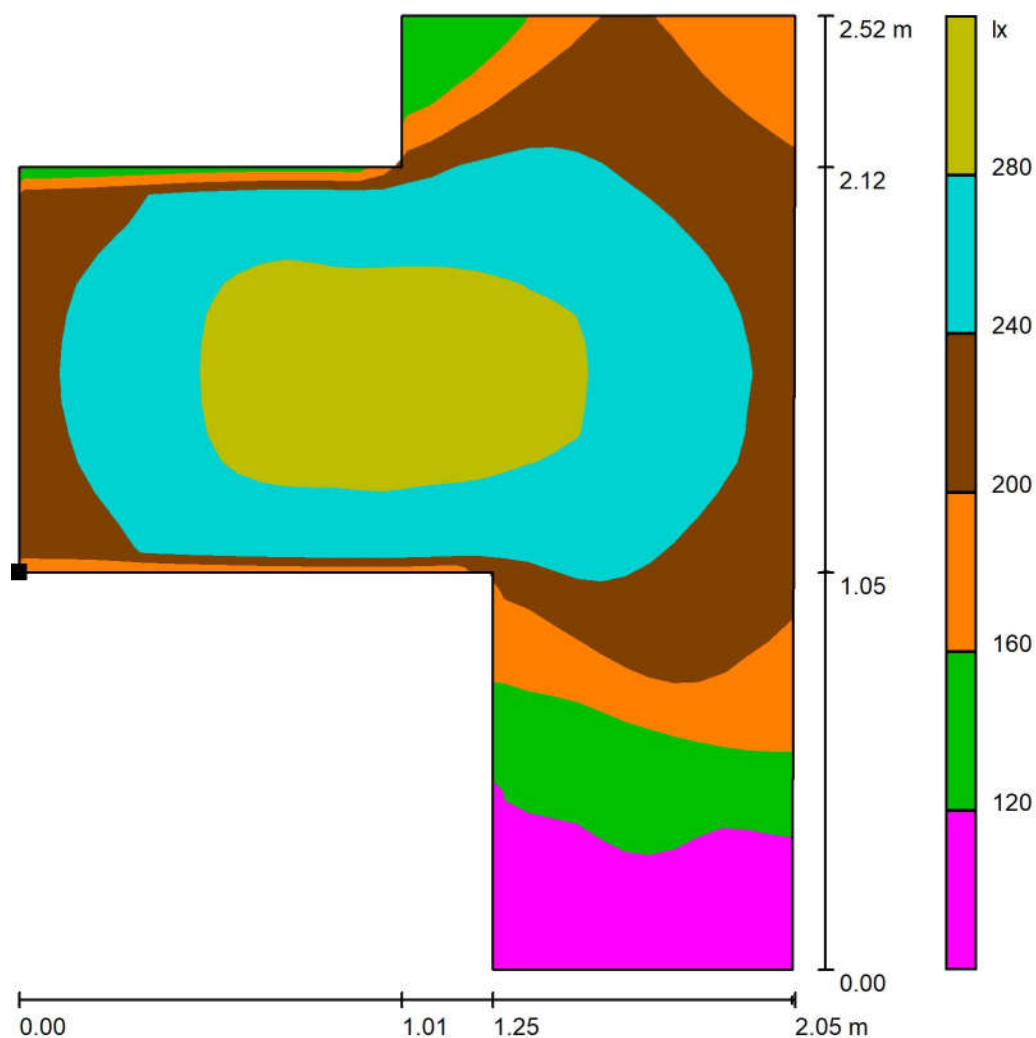
$E_{\min} / E_{\max}$ : 0.340 (1:3)

Specifický příkon:  $11.57 \text{ W/m}^2 = 5.07 \text{ W/m}^2/100 \text{ lx}$  (Základní plocha:  $3.44 \text{ m}^2$ )

SINCLAIR Global Group s.r.o.  
Purkyňova 45  
612 00 Brno  
www.sinclair.cz

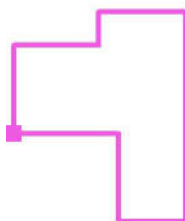
Zpracovatel Luboš Navrátil  
Telefon +420 725 386 751  
Fax + 420 541 590 195  
e-mail navratil@sinclair.cz

### 126 lab. předsíň sprcha ženy / Uživatelská úroveň / Stupně šedi (E)



Měřítko 1 : 20

Poloha plochy v místnosti:  
Označený bod:  
(10.467 m, 12.920 m, 0.850 m)



Rastr: 32 x 32 Body

$E_m$  [lx]  
228

$E_{min}$  [lx]  
101

$E_{max}$  [lx]  
296

$E_{min} / E_m$   
0.441

$E_{min} / E_{max}$   
0.340

SINCLAIR Global Group s.r.o.  
Purkyňova 45  
612 00 Brno  
www.sinclair.cz

Zpracovatel Luboš Navrátil  
Telefon +420 725 386 751  
Fax + 420 541 590 195  
e-mail navratil@sinclair.cz

## 127 lab. WC ženy / Světelné technické výsledky

Celkový světelný tok: 2760 lm  
Celkový výkon: 23.4 W  
Činitel údržby: 0.80  
Okrajová zóna: 0.000 m

Plocha	Průměrné intenzity osvětlení [lx]			Stupeň odrazu [%]	Průměrný jas [cd/m²]
	přímé	nepřímé	celkový		
Uživatelská úroveň	186	128	314	/	/
Podlaha	97	71	168	20	11
Strop	0.00	202	202	70	45
Stěna 1	161	131	292	50	46
Stěna 2	139	128	267	50	42
Stěna 3	158	131	289	50	46
Stěna 4	144	128	272	50	43

Rovnoměrnosti na pracovní rovině

$E_{\min} / E_{\max}$ : 0.836 (1:1)

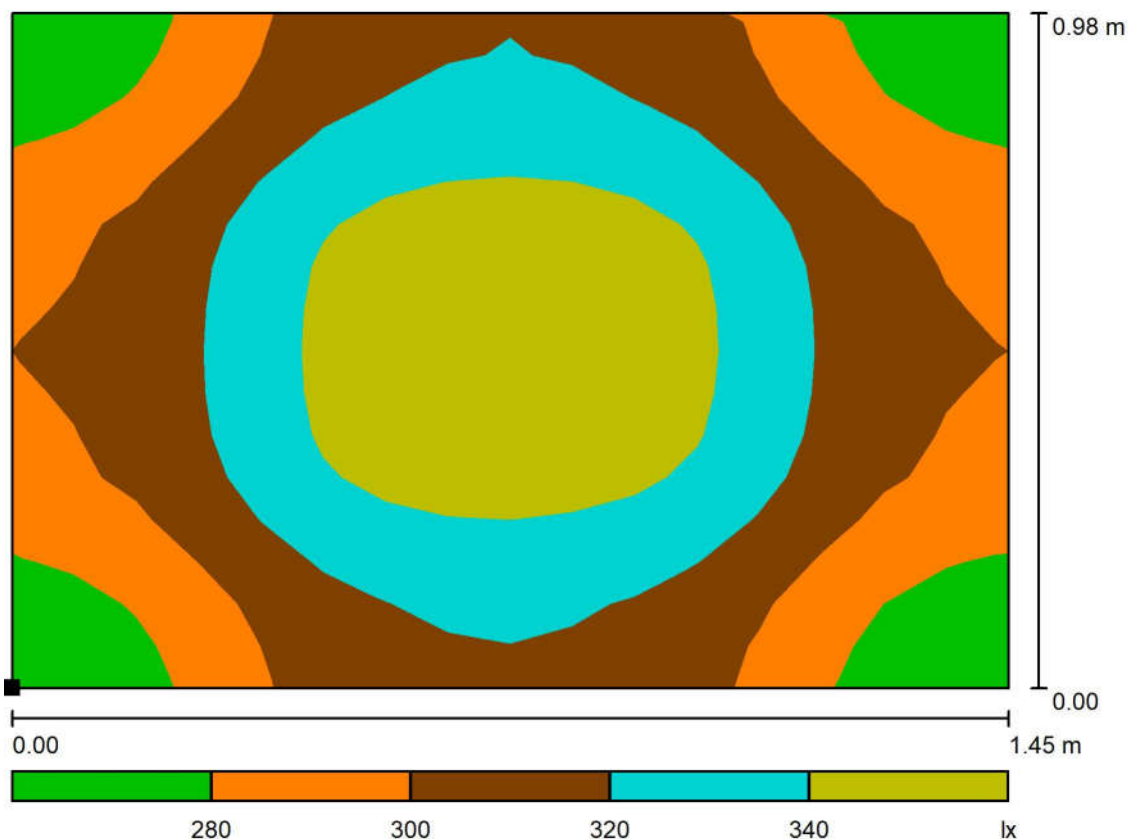
$E_{\min} / E_{\max}$ : 0.741 (1:1)

Specifický příkon:  $16.44 \text{ W/m}^2 = 5.23 \text{ W/m}^2/100 \text{ lx}$  (Základní plocha:  $1.42 \text{ m}^2$ )

SINCLAIR Global Group s.r.o.  
Purkyňova 45  
612 00 Brno  
www.sinclair.cz

Zpracovatel Luboš Navrátil  
Telefon +420 725 386 751  
Fax + 420 541 590 195  
e-mail navratil@sinclair.cz

## 127 lab. WC ženy / Uživatelská úroveň / Stupně šedi (E)



Poloha plochy v místnosti:  
Označený bod:  
(10.148 m, 11.846 m, 0.850 m)



Měřítko 1 : 11

Rastr: 16 x 16 Body

$E_m$  [lx]  
314

$E_{min}$  [lx]  
263

$E_{max}$  [lx]  
355

$E_{min} / E_m$   
0.836

$E_{min} / E_{max}$   
0.741



SINCLAIR Global Group s.r.o.  
Purkyňova 45  
612 00 Brno  
www.sinclair.cz

Zpracovatel Luboš Navrátil  
Telefon +420 725 386 751  
Fax + 420 541 590 195  
e-mail navratil@sinclair.cz

## 128 lab. úklid / Světelně technické výsledky

Celkový světelný tok: 2760 lm  
Celkový výkon: 23.4 W  
Činitel údržby: 0.80  
Okrajová zóna: 0.000 m

Plocha	Průměrné intenzity osvětlení [lx]			Stupeň odrazu [%]	Průměrný jas [cd/m²]
	přímé	nepřímé	celkový		
Uživatelská úroveň	197	146	344	/	/
Podlaha	100	70	170	20	11
Strop	0.00	343	343	70	77
Stěna 1	209	183	392	50	62
Stěna 2	206	183	389	50	62
Stěna 3	205	183	389	50	62
Stěna 4	213	183	396	50	63

Rovnoměrnosti na pracovní rovině

$E_{\min} / E_{\max}$ : 0.890 (1:1)

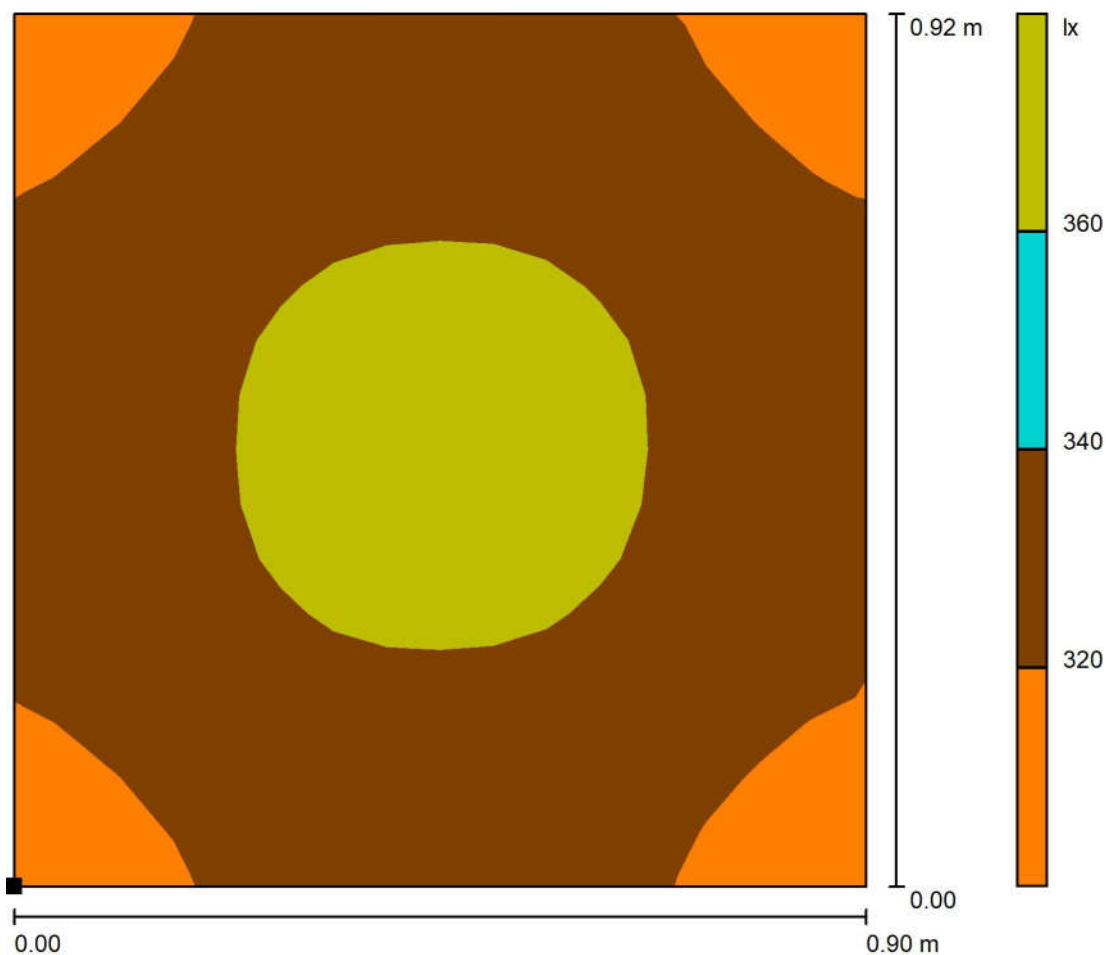
$E_{\min} / E_{\max}$ : 0.820 (1:1)

Specifický příkon:  $28.10 \text{ W/m}^2 = 8.18 \text{ W/m}^2/100 \text{ lx}$  (Základní plocha:  $0.83 \text{ m}^2$ )

SINCLAIR Global Group s.r.o.  
Purkyňova 45  
612 00 Brno  
www.sinclair.cz

Zpracovatel Luboš Navrátil  
Telefon +420 725 386 751  
Fax + 420 541 590 195  
e-mail navratil@sinclair.cz

## 128 lab. úklid / Uživatelská úroveň / Stupně šedi (E)



Měřítko 1 : 8

Poloha plochy v místnosti:  
Označený bod:  
(10.479 m, 14.099 m, 0.850 m)



Rastr: 16 x 16 Body

$E_m$  [lx]  
344

$E_{min}$  [lx]  
306

$E_{max}$  [lx]  
373

$E_{min} / E_m$   
0.890

$E_{min} / E_{max}$   
0.820

SINCLAIR Global Group s.r.o.  
Purkyňova 45  
612 00 Brno  
www.sinclair.cz

Zpracovatel Luboš Navrátil  
Telefon +420 725 386 751  
Fax + 420 541 590 195  
e-mail navratil@sinclair.cz

## 129 lab. předsíň sprcha muži / Světelné technické výsledky

Celkový světelný tok: 3457 lm  
Celkový výkon: 39.8 W  
Činitel údržby: 0.80  
Okrajová zóna: 0.000 m

Plocha	Průměrné intenzity osvětlení [lx]			Stupeň odrazu [%]	Průměrný jas [cd/m²]
	přímé	nepřímé	celkový		
Uživatelská úroveň	142	94	237	/	/
Podlaha	81	63	144	20	9.15
Strop	3.90	130	134	70	30
Stěna 1	118	101	219	50	35
Stěna 2	114	98	212	50	34
Stěna 3	132	97	229	50	36
Stěna 4	130	91	220	50	35
Stěna 5	110	76	185	50	30
Stěna 6	48	62	111	50	18
Stěna 7	48	69	117	50	19

Rovnoměrnosti na pracovní rovině

$E_{\min} / E_m$ : 0.474 (1:2)

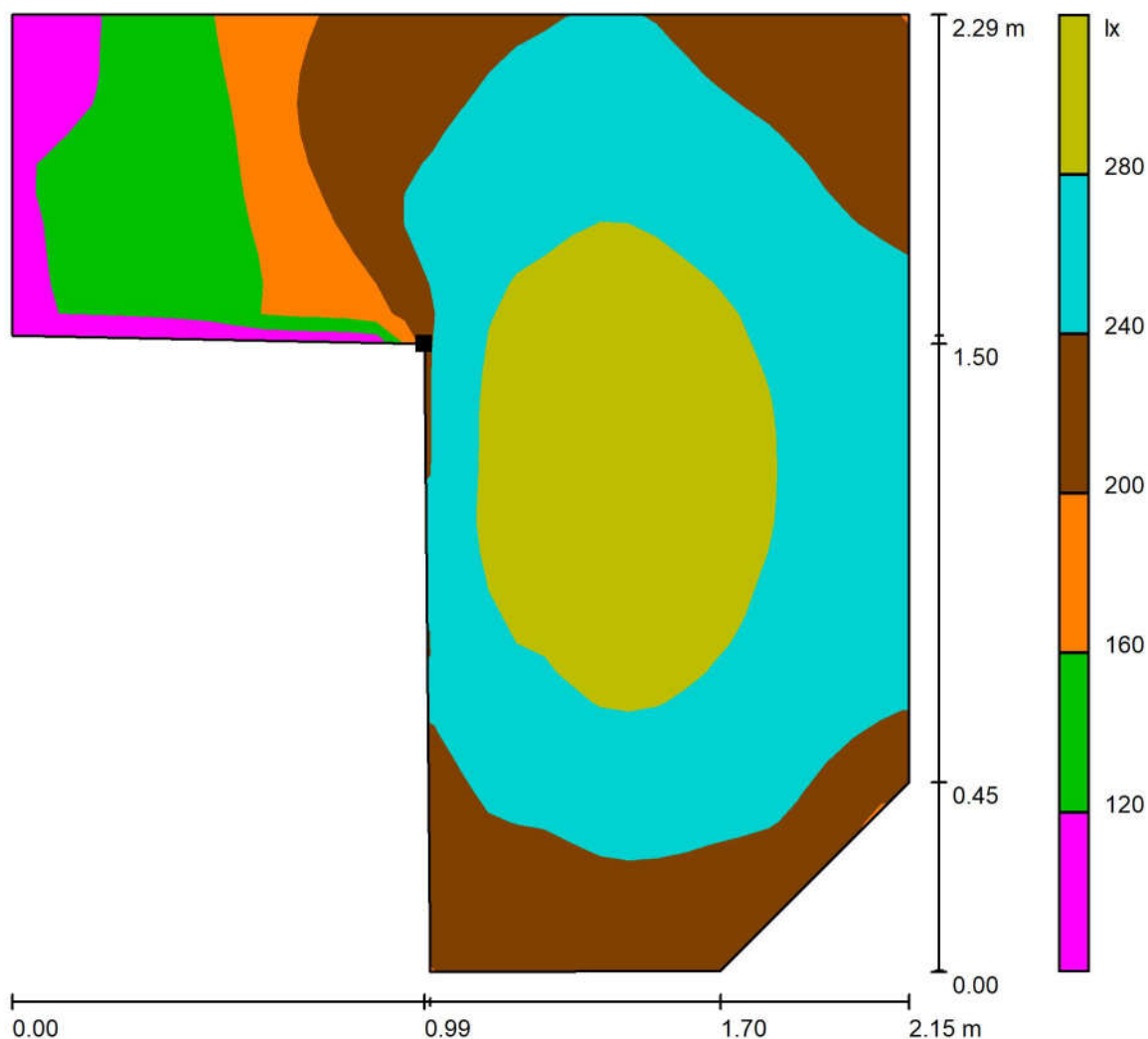
$E_{\min} / E_{\max}$ : 0.368 (1:3)

Specifický příkon:  $12.03 \text{ W/m}^2 = 5.08 \text{ W/m}^2/100 \text{ lx}$  (Základní plocha:  $3.31 \text{ m}^2$ )

SINCLAIR Global Group s.r.o.  
Purkyňova 45  
612 00 Brno  
www.sinclair.cz

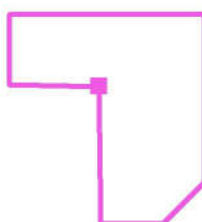
Zpracovatel Luboš Navrátil  
Telefon +420 725 386 751  
Fax + 420 541 590 195  
e-mail navratil@sinclair.cz

### 129 lab. předsíň sprcha muži / Uživatelská úroveň / Stupně šedi (E)



Měřítko 1 : 18

Poloha plochy v místnosti:  
Označený bod:  
(14.820 m, 14.289 m, 0.850 m)



Rastr: 32 x 32 Body

$E_m$  [lx]  
237

$E_{min}$  [lx]  
112

$E_{max}$  [lx]  
305

$E_{min} / E_m$   
0.474

$E_{min} / E_{max}$   
0.368

SINCLAIR Global Group s.r.o.  
Purkyňova 45  
612 00 Brno  
www.sinclair.cz

Zpracovatel Luboš Navrátil  
Telefon +420 725 386 751  
Fax + 420 541 590 195  
e-mail navratil@sinclair.cz

## 130 lab. WC muži / Světelné technické výsledky

Celkový světelný tok: 2760 lm  
Celkový výkon: 23.4 W  
Činitel údržby: 0.80  
Okrajová zóna: 0.000 m

Plocha	Průměrné intenzity osvětlení [lx]			Stupeň odrazu [%]	Průměrný jas [cd/m²]
	přímé	nepřímé	celkový		
Uživatelská úroveň	189	132	320	/	/
Podlaha	97	71	168	20	11
Strop	0.00	230	230	70	51
Stěna 1	151	138	289	50	46
Stěna 2	169	142	311	50	49
Stěna 3	148	138	286	50	46
Stěna 4	175	141	316	50	50

Rovnoměrnosti na pracovní rovině

$E_{\min} / E_{\max}$ : 0.838 (1:1)

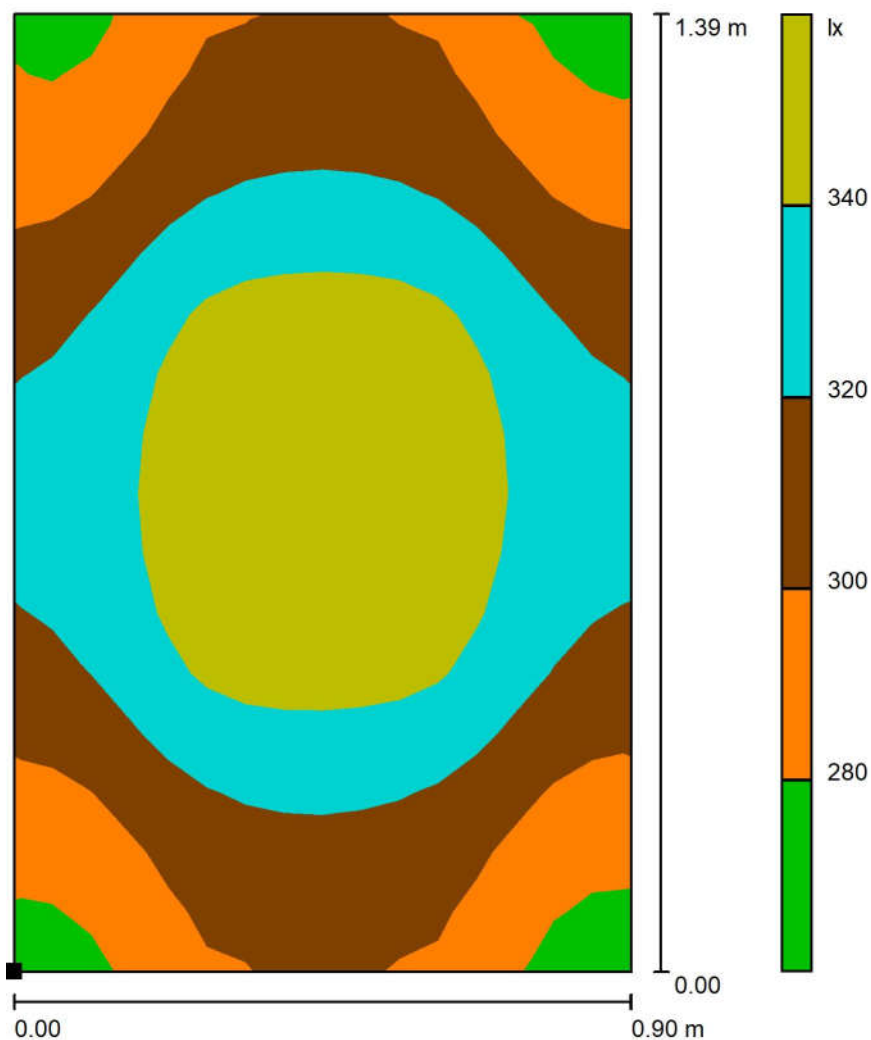
$E_{\min} / E_{\max}$ : 0.750 (1:1)

Specifický příkon:  $18.73 \text{ W/m}^2 = 5.85 \text{ W/m}^2/100 \text{ lx}$  (Základní plocha:  $1.25 \text{ m}^2$ )

SINCLAIR Global Group s.r.o.  
Purkyňova 45  
612 00 Brno  
www.sinclair.cz

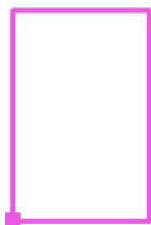
Zpracovatel: Luboš Navrátil  
Telefon: +420 725 386 751  
Fax: +420 541 590 195  
e-mail: navratil@sinclair.cz

### 130 lab. WC muži / Uživatelská úroveň / Stupně šedi (E)



Měřítko 1 : 11

Poloha plochy v místnosti:  
Označený bod:  
(13.820 m, 12.793 m, 0.850 m)



Rastr: 16 x 16 Body

$E_m$  [lx]  
320

$E_{min}$  [lx]  
268

$E_{max}$  [lx]  
358

$E_{min} / E_m$   
0.838

$E_{min} / E_{max}$   
0.750

SINCLAIR Global Group s.r.o.  
Purkyňova 45  
612 00 Brno  
www.sinclair.cz

Zpracovatel Luboš Navrátil  
Telefon +420 725 386 751  
Fax + 420 541 590 195  
e-mail navratil@sinclair.cz

### 131 příjem / Světelná scéna 1 / Světelně technické výsledky

Celkový světelný tok: 20049 lm  
Celkový výkon: 207.0 W  
Činitel údržby: 0.80  
Okrajová zóna: 0.100 m

Plocha	Průměrné intenzity osvětlení [lx]			Stupeň odrazu [%]	Průměrný jas [cd/m²]
	přímé	nepřímé	celkový		
Uživatelská úroveň	432	109	540	/	/
Podlaha	330	109	439	20	28
Strop	0.00	111	111	70	25
Stěna 1	162	102	264	50	42
Stěna 2	135	103	238	50	38
Stěna 3	159	106	265	50	42
Stěna 4	124	103	227	50	36

Rovnoměrnosti na pracovní rovině

$E_{\min} / E_{\max}$ : 0.629 (1:2)

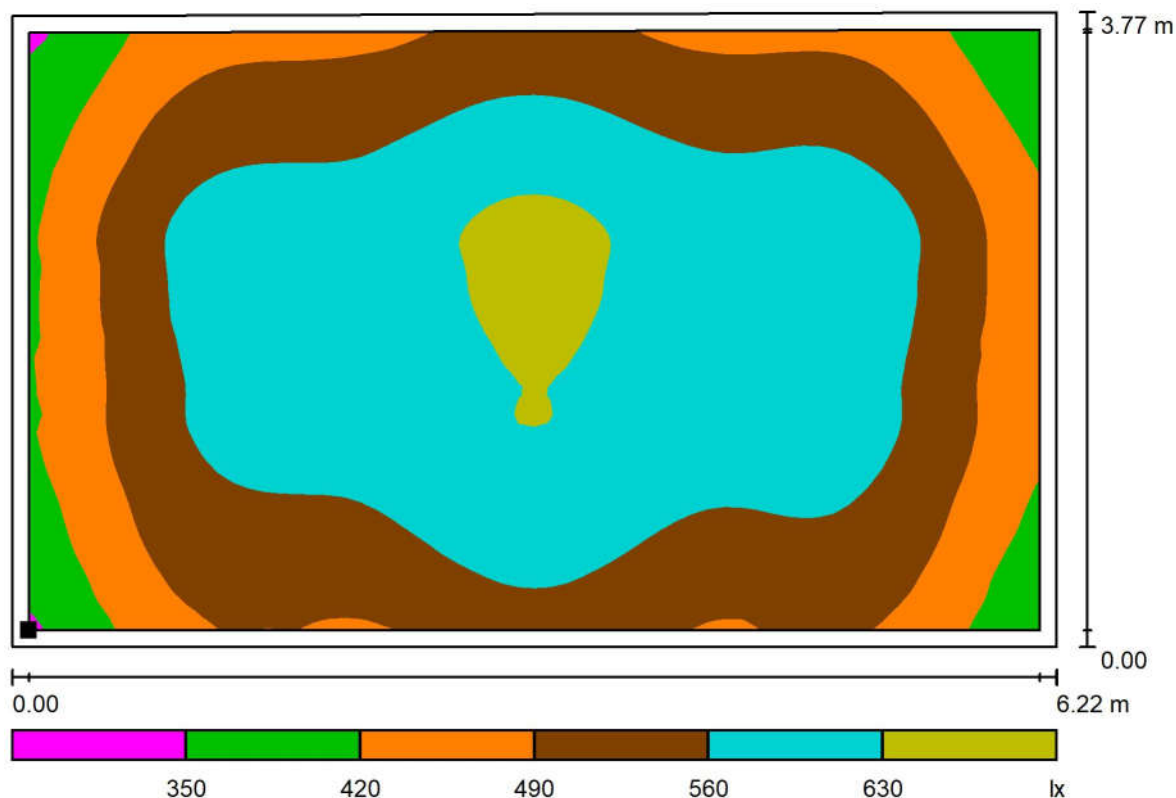
$E_{\min} / E_{\max}$ : 0.521 (1:2)

Specifický příkon:  $8.86 \text{ W/m}^2 = 1.64 \text{ W/m}^2/100 \text{ lx}$  (Základní plocha:  $23.37 \text{ m}^2$ )

SINCLAIR Global Group s.r.o.  
Purkyňova 45  
612 00 Brno  
www.sinclair.cz

Zpracovatel Luboš Navrátil  
Telefon +420 725 386 751  
Fax + 420 541 590 195  
e-mail navratil@sinclair.cz

## 131 příjem / Světelná scéna 1 / Uživatelská úroveň / Stupně šedi (E)



Měřítko 1 : 45

Poloha plochy v místnosti:  
Pracovní rovina s 0.100 m Okrajová  
zóna  
Označený bod:  
(10.753 m, 7.422 m, 0.850 m)



Rastr: 64 x 64 Body

$E_m$  [lx]  
540

$E_{min}$  [lx]  
340

$E_{max}$  [lx]  
652

$E_{min} / E_m$   
0.629

$E_{min} / E_{max}$   
0.521



SINCLAIR Global Group s.r.o.  
Purkyňova 45  
612 00 Brno  
www.sinclair.cz

Zpracovatel Luboš Navrátil  
Telefon +420 725 386 751  
Fax + 420 541 590 195  
e-mail navratil@sinclair.cz

### 131 příjem / Světelná scéna NO / Světelně technické výsledky

Celkový světelný tok: 237 lm  
Celkový výkon: 40.5 W  
Činitel údržby: 0.80  
Okrajová zóna: 0.100 m

Plocha	Průměrné intenzity osvětlení [lx]			Stupeň odrazu [%]	Průměrný jas [cd/m²]
	přímé	nepřímé	celkový		
Uživatelská úroveň	4.56	0.00	4.56	/	/
Podlaha	3.54	0.00	3.54	20	0.23
Strop	0.20	0.00	0.20	70	0.04
Stěna 1	3.05	0.00	3.05	50	0.49
Stěna 2	0.66	0.00	0.66	50	0.10
Stěna 3	0.64	0.00	0.64	50	0.10
Stěna 4	2.77	0.00	2.77	50	0.44

Rovnoměrnosti na pracovní rovině  
 $E_{\min} / E_{\max}$ : 0.057 (1:18)  
 $E_{\min} / E_{\max}$ : 0.016 (1:64)

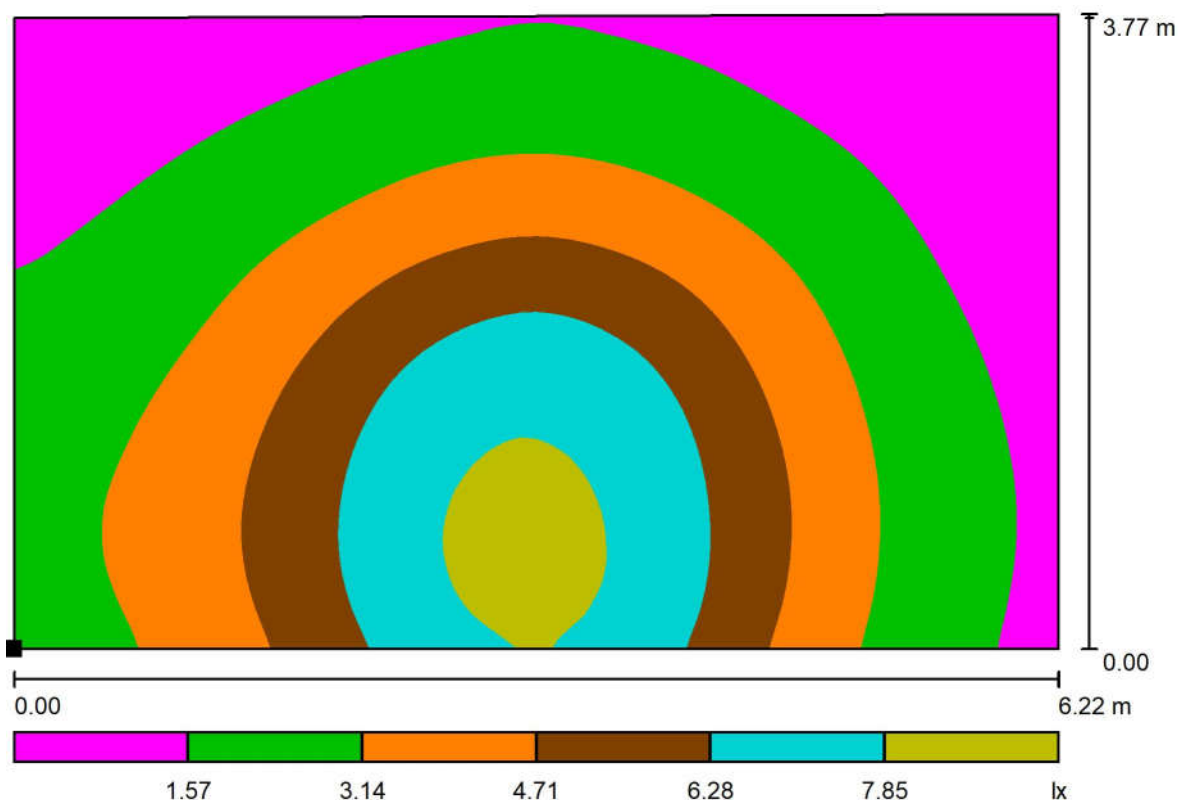
Scéna s nouzovým osvětlením (EN 1838):  
 Vypočítává se pouze přímé světlo. Podíl odraženého světla  
 se nebere v úvahu.

Specifický příkon:  $1.73 \text{ W/m}^2 = 38.02 \text{ W/m}^2/100 \text{ lx}$  (Základní plocha:  $23.37 \text{ m}^2$ )

SINCLAIR Global Group s.r.o.  
Purkyňova 45  
612 00 Brno  
www.sinclair.cz

Zpracovatel Luboš Navrátil  
Telefon +420 725 386 751  
Fax + 420 541 590 195  
e-mail navratil@sinclair.cz

# 131 příjem / Světelná scéna NO / Podlaha / Stupně šedi (E)



Měřítko 1 : 45

Poloha plochy v místnosti:  
Označený bod:  
(10.653 m, 7.322 m, 0.000 m)



Rastr: 64 x 64 Body

$E_m$  [lx]  
3.54

$E_{min}$  [lx]  
0.42

$E_{max}$  [lx]  
8.28

$E_{min} / E_m$   
0.120

$E_{min} / E_{max}$   
0.051

SINCLAIR Global Group s.r.o.  
Purkyňova 45  
612 00 Brno  
www.sinclair.cz

Zpracovatel Luboš Navrátil  
Telefon +420 725 386 751  
Fax + 420 541 590 195  
e-mail navratil@sinclair.cz

## 120 kancelář / Světelné technické výsledky

Celkový světelný tok: 14263 lm  
Celkový výkon: 144.0 W  
Činitel údržby: 0.80  
Okrajová zóna: 0.000 m

Plocha	Průměrné intenzity osvětlení [lx]			Stupeň odrazu [%]	Průměrný jas [cd/m²]
	přímé	nepřímé	celkový		
Uživatelská úroveň	404	110	514	/	/
Podlaha	303	109	412	20	26
Strop	0.00	110	110	70	24
Stěna 1	133	104	236	50	38
Stěna 2	156	104	260	50	41
Stěna 3	143	106	249	50	40
Stěna 4	141	104	245	50	39

Rovnoměrnosti na pracovní rovině

$E_{\min} / E_{\max}$ : 0.625 (1:2)

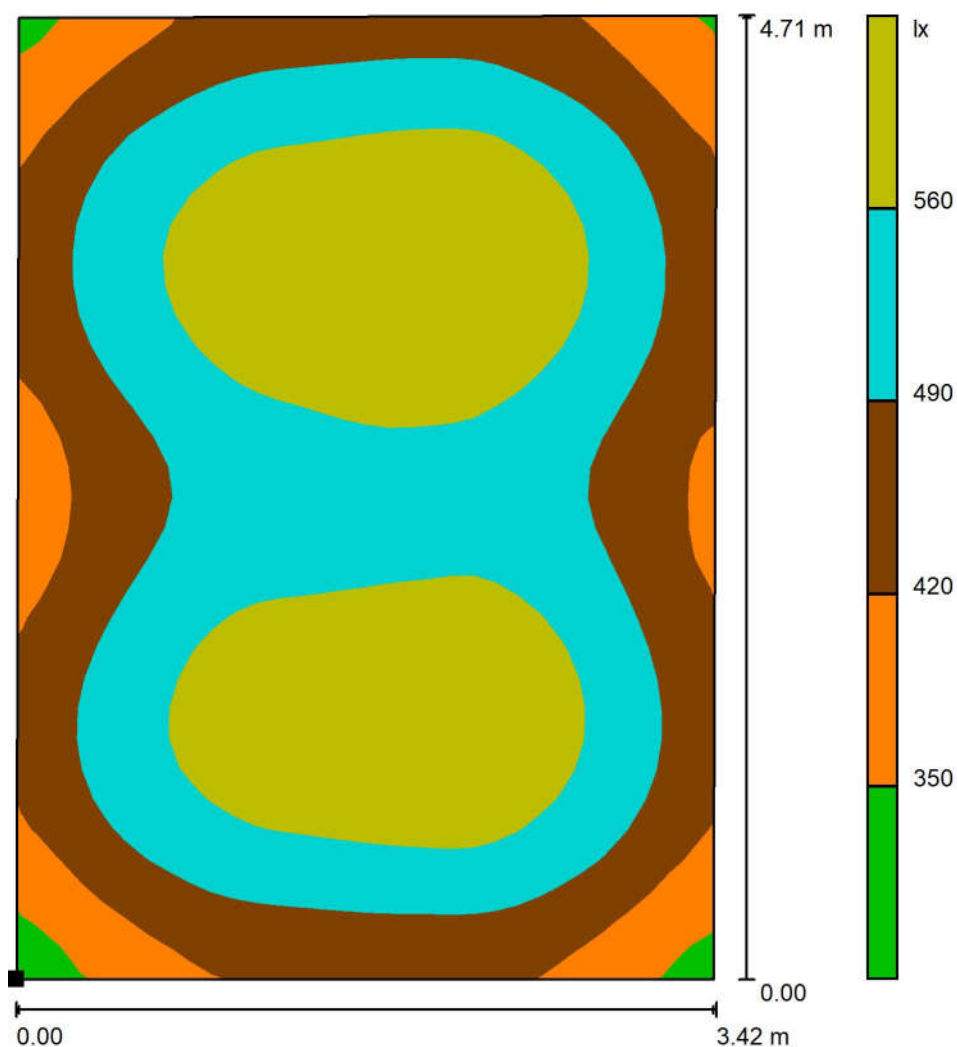
$E_{\min} / E_{\max}$ : 0.511 (1:2)

Specifický příkon:  $8.98 \text{ W/m}^2 = 1.75 \text{ W/m}^2/100 \text{ lx}$  (Základní plocha:  $16.03 \text{ m}^2$ )

SINCLAIR Global Group s.r.o.  
Purkyňova 45  
612 00 Brno  
www.sinclair.cz

Zpracovatel Luboš Navrátil  
Telefon +420 725 386 751  
Fax + 420 541 590 195  
e-mail navratil@sinclair.cz

## 120 kancelář / Uživatelská úroveň / Stupně šedi (E)



Poloha plochy v místnosti:  
Označený bod:  
(10.347 m, 2.082 m, 0.850 m)



Měřítko 1 : 37

Rastr: 32 x 32 Body

$E_m$  [lx]  
514

$E_{min}$  [lx]  
322

$E_{max}$  [lx]  
629

$E_{min} / E_m$   
0.625

$E_{min} / E_{max}$   
0.511